

新築アパート完成内覧会

2024年

6/21 **金** 22 **土** AM10:00～
PM4:00

満室御礼

入居者から選ばれる物件
+
自社管理で安定した家賃収入

〒121-0053 東京都足立区佐野2丁目33-7

法的規制

- 用途地域: 第一種中高層住居専用地域
- 建ぺい率/容積率: 60%/200%
- 高度指定: 第二種高度地区
- 防火指定: 準防火地域

建物概要

- 敷地面積: 163.33㎡
- 建築面積: 89.39㎡
- 延床面積: 242.35㎡
- 施工床面積: 315.85㎡
- 建物構造: 木造在来工法3階建
- 建物用途: 共同住宅
- 間取り: 1K・1R/戸数: 12戸
- 耐火種別: 準耐火構造

主要設備

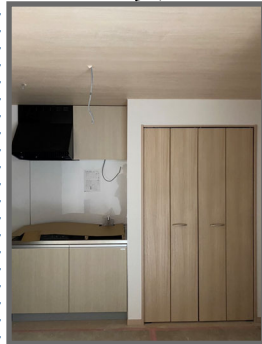
- オートロック
- 無料インターネット
- 宅配ボックス
- バストイレ別



建築前



内装



土地の特性を活かした最適プランをご提案
こちらは3階建てに建替え中！

MAP

東京メトロ千代田線
「北綾瀬駅」徒歩20分



土地活用に関することは勿論、リノベーションや建物管理に関するご相談も大歓迎です。お気軽にご相談ください♪

Amix 株式会社アミックス 東東京営業部 東京都葛飾区亀有3-32-11

TEL 03-3838-3738 FAX 03-3838-3732

