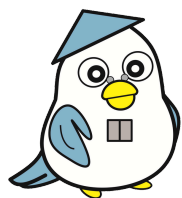


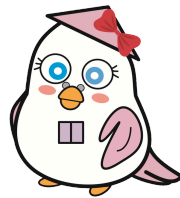


入居者だより"Amix market"のご紹介

2025 10・11・12
VOL.4



Amixmarket
open



Topic01

「Amixmarket」(会員割NEXT)がOPENいたしました♪

Amix marketとは、食料品・日用品・化粧品・アパレル等のメーカーが、これまで様々な理由で廃棄してしまっていた価値のある在庫商品を中心に、運営するxNEXT社が**特価で大量に仕入**をしており、限定会員様がお得に購入できるサービスです。
「毎週貰える！抽選プレゼント企画」や、新機能のリリースも予定しております。
この機会にぜひご利用ください！**お得に購入**

ご利用には無料のアカウント登録が必要です。ご登録時に必要な企業コードは「amix1111」です。
(添付の「会員割NEXTチラシ」も併せてご確認ください)
※会員割NEXTは、株式会社Linple社が提供するサービスであり、株式会社アミックスが提供するサービスではございません。
※ご登録は入居者様限定となります。

毎週プレゼント企画

毎週**貰える！**抽選プレゼント企画。
毎週スターバックスやコンビニ、ファーストフード店等のギフトチケットが貰えたり、有名メーカー商品、生産者プレゼントイベントも開催予定です。



詳しくはこちら↓

■スマートフォンからの登録はこちら



企業コード：amix1111



Topic02 アミックス編集部のおすすめ

内容：パレット電気の紹介

【電気代、もっとおトクに！】

＼入居者限定／かんたん申込♪パレット電気のご案内★
アパートの電気、パレット電気に切り替えませんか？

◆基本料金 がずーっと 0 円！

使った分だけの嬉しいプラン！

※ オール 電化向け プラン の場合、基本料金が発生します

◆大阪 ガス・CD エナジー の 安心供給

関西で信頼のある会社だから、**品質も安心。**

◆アプリ で 明細 チェック OK

毎月 の 電気代 は、**アプリ からいつでも 確認** できます。

◆申込 は 好きな タイミング でアプリ から OK

忙しいあなたにもピッタリ ◎ **面倒な手続きは不要** です。



Topic03 鍵のトラブルにご注意ください

最近、「鍵をなくした」「鍵が開かない 閉まらない」といったお問い合わせが増えています。

鍵のトラブルが発生した場合は、
まずアミックスまでご連絡ください！

ご自身で鍵の業者を手配された場合に、
高額な費用を請求されるケースもありますのでご注意ください！



アミックスでは**24 時間対応のコールセンター**を設けておりますので、
夜間や休日でも安心してご連絡いただけます。

また、トラブル時の対処方法はアプリや
ホームページでも確認できます！
お困りの際は、そちらもぜひチェックしてみてください。
入居者様専用ダイヤル：03-3838-3744

