

1.外観



2.エントランス



3.1階廊下



4.2階廊下



7.照明器具



8.鉄部

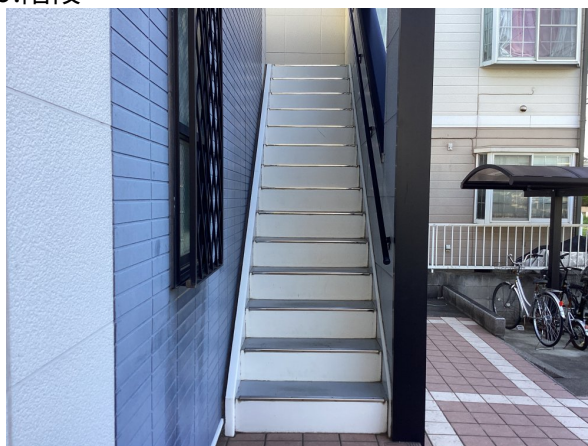




8.鉄部



9.階段



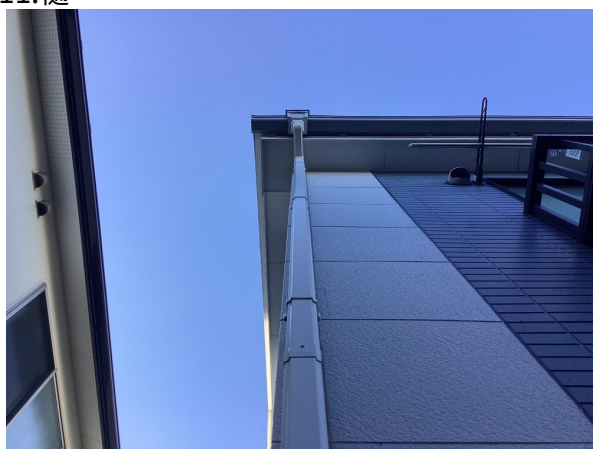
10.外壁



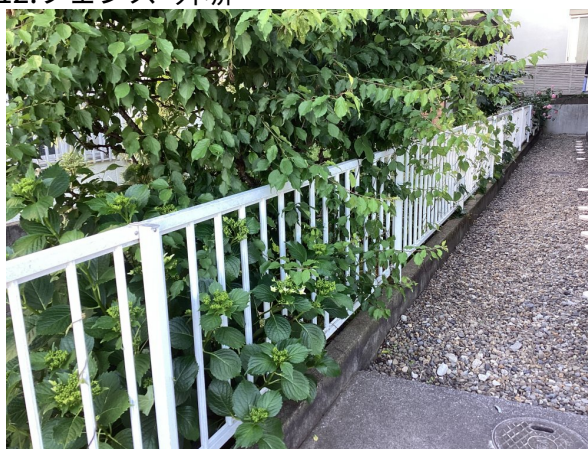
10.外壁



11.樋



12.フェンス・外堀





13. 植栽・雑草



14. その他



14. その他



14. その他



築年月日：2004

外壁塗装実施日：2015

鉄部塗装実施日：2015

白蟻防虫工事実施日：2015

※弊社に実施履歴がない場合は日付は未記入です

【点検結果について】

経過観察(B)・・・今すぐの修繕等の対処は必要ないが定期的に状況確認をした方が良い箇所

要確認(C)・・・放っておかずに早めに修繕等の何かしらの対処をした方が良い箇所