

# 谷中2丁目内覧会

## 3/18日 10時～16時



建替え前

建替え前・・・木造2階建て8戸 1部屋あたり約14㎡  
現在のニーズに少し合わない間取りでした。

※写真はイメージにつき実際のものとは異なります。



建替え後

建替え後・・・木造2階建て6戸 1部屋あたり約20㎡  
戸数は減りましたが、現在のニーズにあった間取りになりました！入居者に好まれる間取りにすることで、空室が出にくくなり、賃料見直しの際に家賃の下落を防ぐことが可能です。

# アミックス初！管理物件の建替えです！

## 概要

所在地:足立区谷中2-18-14  
敷地面積:114.71㎡(約36.7坪)  
構造:木造2階建て  
建物用途:共同住宅  
戸数:6戸  
間取り:1K(20.14㎡・20.25㎡)

## 設備

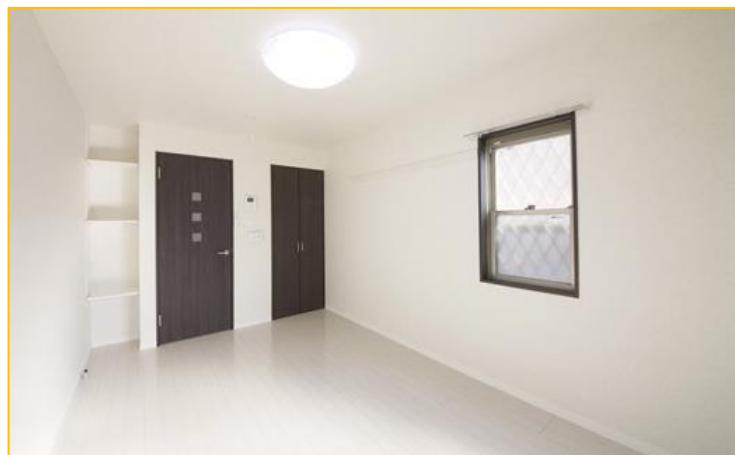
- ・バス、トイレ別
- ・エアコン
- ・ガスコンロ設置可
- ・都市ガス
- ・下駄箱
- ・収納
- ・制震ダンパー



## 交通

千代田線「北綾瀬駅」徒歩5分

2018年から北綾瀬～代々木上原間の始発駅になる予定の駅です！



お問い合わせの方に書籍プレゼント！！



アパート経営を  
お考えの方必読！

著者:高橋誠一  
(株式会社アミックス  
代表取締役会長)

著者:宋永照雄  
(株式会社アミックス  
代表取締役社長)

## オーナー様のメリット

- ・賃料が上がる、家賃の下落を防ぐ
- ・売却する際に高く売れる
- ・時代にあった間取りに変更できる

アミックスとしても  
管理や募集をしやすくなります！

## 株式会社アミックス資産活用営業部

東京都中央区八重洲1-3-7 ファーストフィナンシャルビル13階  
TEL:03(6860)4126 担当:太田 090-7807-7944 a-ohata@amix.co.jp



# Amix

<http://www.amix.co.jp/>